

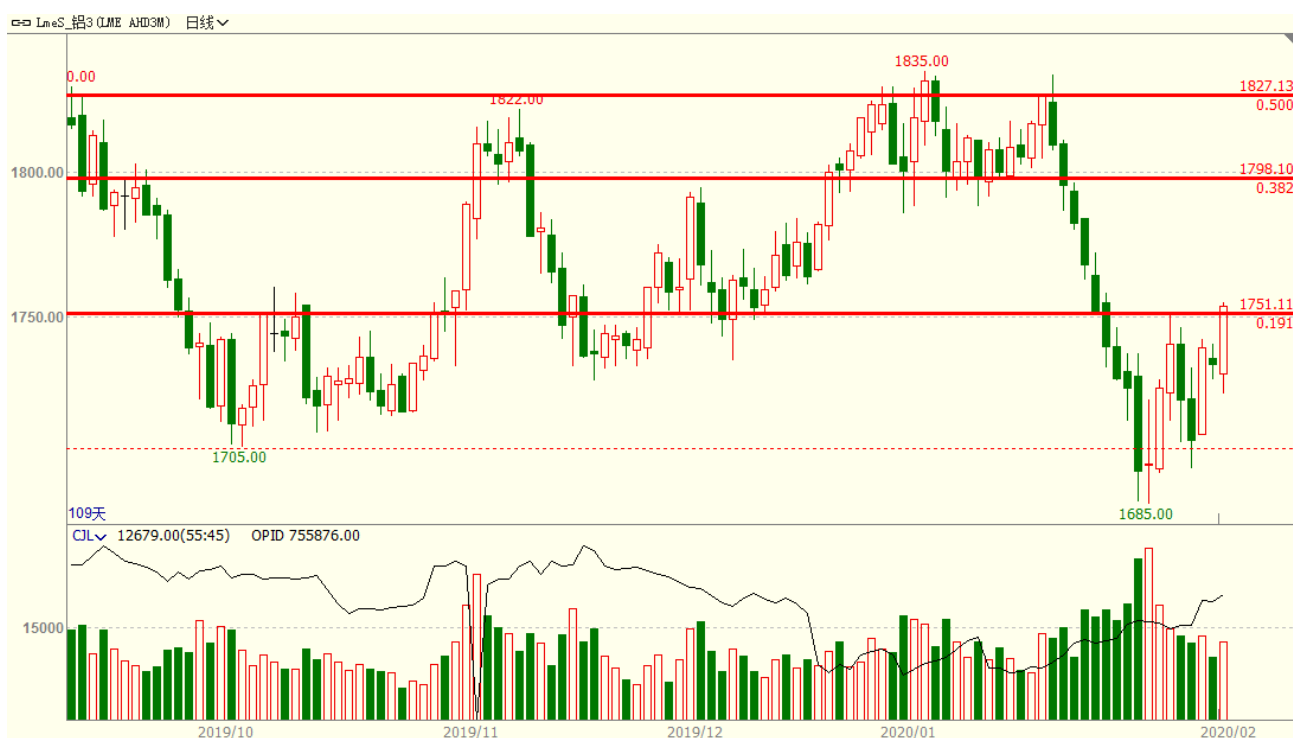
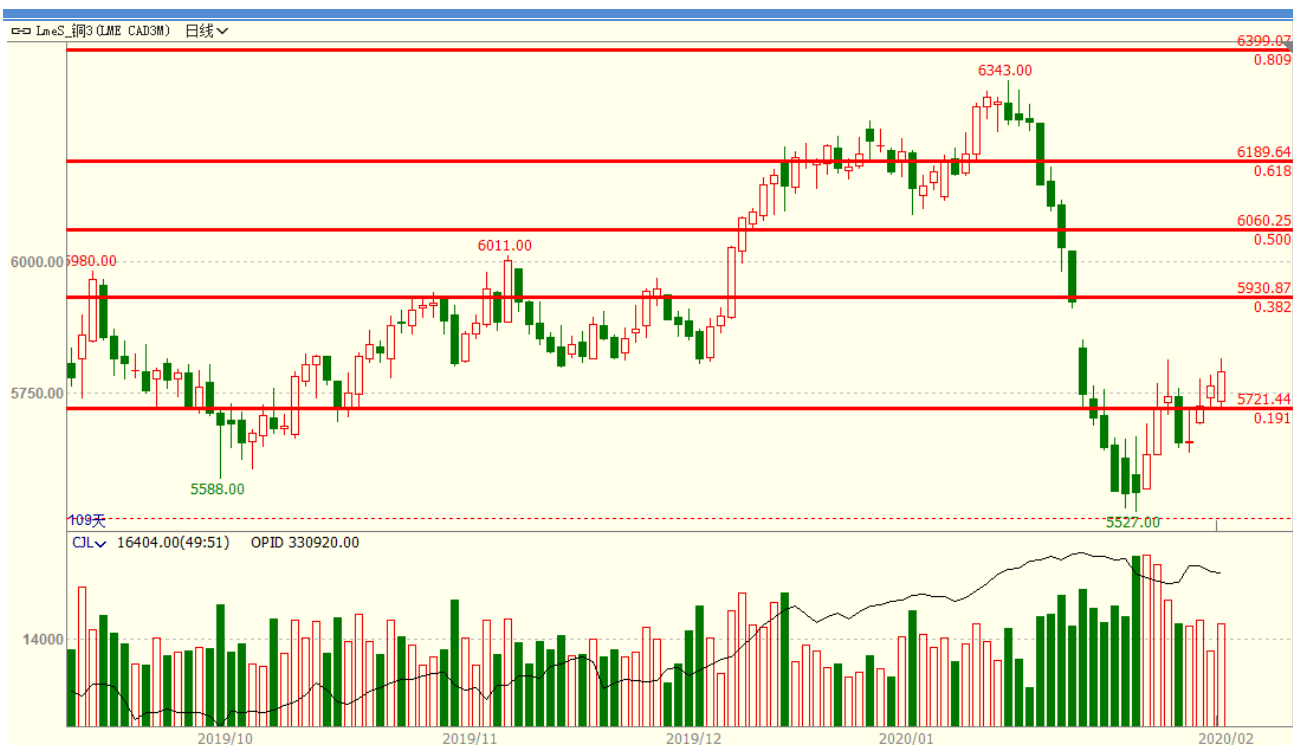
【核心观点及操作建议】

铜：周四铜价继续震荡走强。宏观方面，**欧盟维持欧元区2020年和2021年经济增速预期在1.2%不变**；新冠病毒对经济增长前景构成主要下行风险；下调法国2020年GDP增速至1.1%，2021年维持在1.2%不变；将2020年和2021年德国GDP增速预期上调至1.1%。产业方面，根据SMM对铜电线电缆企业的调研来看，截止2月10日，线缆企业实际复工者很少，主因是避免人员聚集，以及物流不通的原因。大多企业即使本周开工，也只是部分产线开工，需要到2月下旬才会步入正轨。综合来看，短期铜价反弹有所反复，已介入反弹多单继续持有。

铝：周四铝价震荡走强，铝价开始试探1750美元。产业方面，乘联会发布了1月中国汽车产销量情况。2020年1月全国乘用车市场零售169.9万台，同比19年1月下降21.5%，这也是自05年乘联会零售统计以来的最低增速。乘联会表示，2月是生产经营的恢复期，目前的恢复速度较慢，大部分企业推迟一周上班和出行，导致上旬零售起步也是可以几乎忽略。技术上看，铝价反弹空间预计不大，短期如无法有效上破1750美元，则反弹多单止盈离场。

一、行情回顾

图1：行情走势图



数据来源：文华财经、国元期货

二、信息资讯

【有色金属资讯】

1、**欧盟：维持欧元区2020年和2021年经济增速预期在1.2%不变；**新冠病毒对经济增长前景构成主要下行风险；下调法国2020年GDP增速至1.1%，2021年维持在1.2%不变；将2020年和2021年德国GDP增速预期上调至1.1%。

2、**美国1月季调后CPI环比升0.1%，预期升0.2%，前值升0.2%。**核心CPI环比升0.2%，预期升0.2%，前值升0.1%。美国1月实际收入环比增0.1%，预期增0.1%，前值减0.1%。美国截至2月8日当周初请失业金人数为20.5万人，预期21万人，前值20.2万人。

3、**阿根廷央行：降息400个基点至44%，新利率将自2月18日起生效。**

4、根据SMM对铜电线电缆企业的调研来看，截止2月10日，线缆企业实际复工者很少，主因是避免人员聚集，以及物流不通的原因。大多企业即使本周开工，也只是部分产线开工，需要到2月下旬才会步入正轨。

5、乘联会发布了1月中国汽车产销量情况。2020年1月全国乘用车市场零售169.9万台，同比19年1月下降21.5%，这也是自05年乘联会零售统计以来的最低增速。乘联会表示，2月是生产经营的恢复期，目前的恢复速度较慢，大部分企业推迟一周上班和出行，导致上旬零售起步也是可以几乎忽略。

重要声明

本报告中的信息均来源于公开可获得资料，国元期货力求准确可靠，但对这些信息的准确性及完整性不做任何保证，据此投资，责任自负。本报告不构成个人投资建议，也没有考虑到个别客户特殊的投资目标、财务状况或需要。客户应考虑本报告中的任何意见或建议是否符合其特定状况。

联系我们 全国统一客服电话：400-8888-218

国元期货总部

地址：北京东城区东直门外大街 46 号天恒大厦 B 座 21 层
电话：010-84555000

合肥分公司

地址：合肥市蜀山区金寨路 91 号立基大厦 A 座六楼（中国科技大学金寨路大门斜对面）
电话：0551-62895501

福建分公司

地址：福建省厦门市思明区莲岳路 1 号 2204 室之 01 室（即磐基商务楼 2501 室）
电话：0592-5312522

大连分公司

地址：大连市沙河口区会展路 129 号国际金融中心 A 座期货大厦 2407、2406B。
电话：0411-84807840

西安分公司

地址：陕西省西安市雁塔区二环南路西段 64 号凯德广场西塔 6 层 06 室
电话：029-88604088

上海分公司

地址：上海自由贸易试验区民生路 1199 弄 1 号 3 层 C 区
电话：021-68400292

通辽营业部

地址：内蒙古通辽市科尔沁区建国路 37 号世基大厦 12 层
电话：0475-6380818

合肥营业部

地址：合肥市庐阳区国轩凯旋大厦四层（合肥师范学院旁）
电话：0551-68115906、0551-68115888

郑州营业部

地址：郑州市金水区未来路 69 号未来大厦 1410 室
电话：0371-53386892/53386809

青岛营业部

地址：青岛市崂山区香港东路 195 号 9 号楼 9 层 901 室
电话 0532-66728681

深圳营业部

地址：深圳市福田区园岭街道百花二路 48 号二层（深圳实验小学对面）
电话：0755-82891269

唐山营业部

地址：唐山市路北区北新西道 24 号中环商务 20 层 2003-2005 室
电话：0315-5105115

杭州营业部

地址：浙江省杭州市滨江区江汉路 1785 号网新双城大厦 4 幢 2201-3 室
电话：0571-87686300

宝鸡营业部

地址：陕西省宝鸡市金台区陈仓园金九商务楼 9 层 920、921 室
电话：0917-3859933
电话：021-68400292