

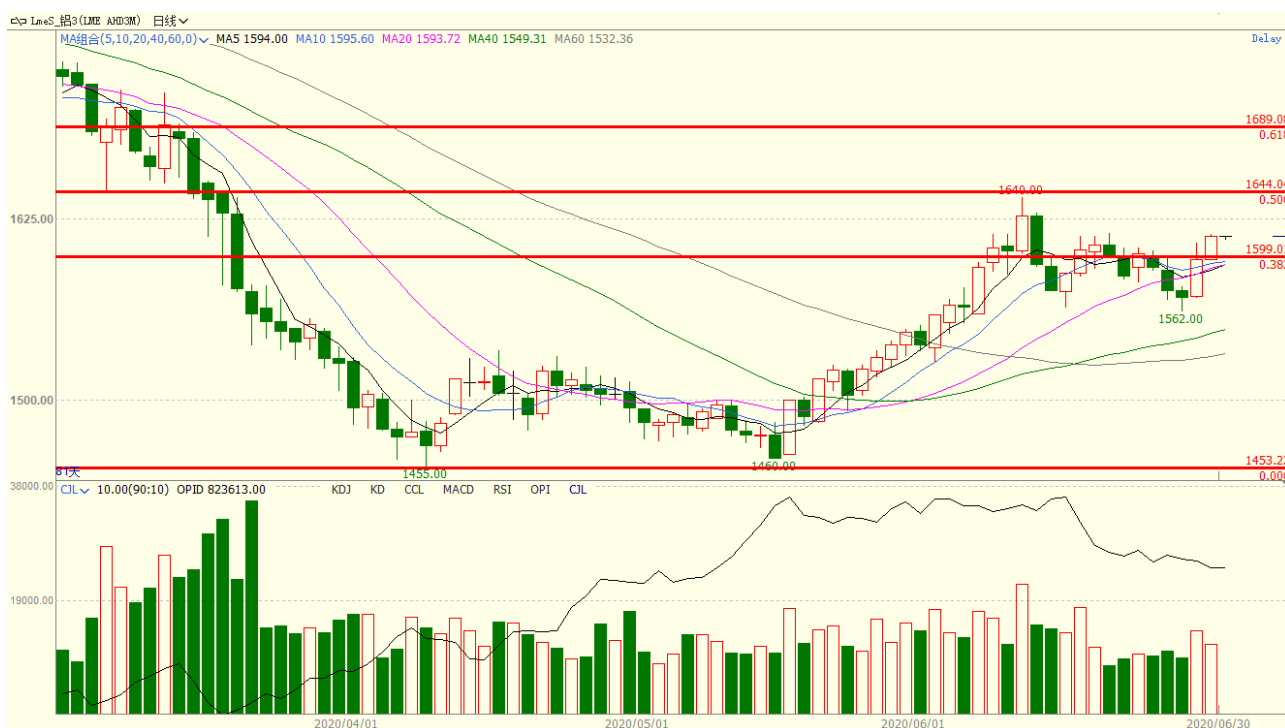
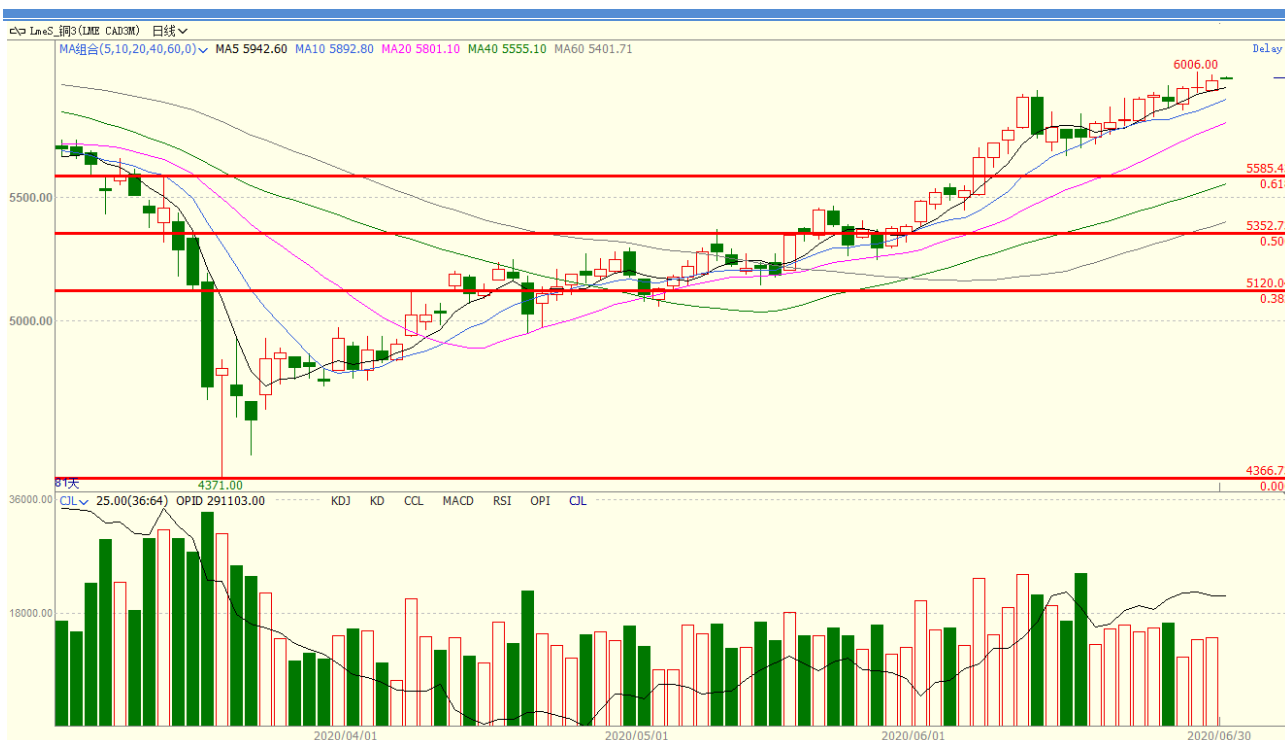
## 【核心观点及操作建议】

铜：周一铜价高位震荡，收盘上涨0.44%。宏观方面，美国5月成屋签约销售指数月率为44.3%，高于预期值19.7%；欧元区6月经济景气指数为75.7，不及预期值80，但较前值67.5明显恢复。产业方面，据新华社圣地亚哥6月29日报道，智利卫生部长日前表示，该国部分地区疫情已“轻微好转”，目前智利是拉美地区疫情最严重的国家之一，其次是秘鲁。综合来看，铜价在6000美元附近谨慎试探，暂时等待市场明朗。

铝：周一铝价震荡走强。产业方面，海关总署近期公布数据显示，5月中国铝板带出口量为19.22万吨，环比减少14.33%，同比减少21.63%。2020年1-5月中国铝板带累计出口量为100.15万吨，同比去年同期减少11.58%。2020年5月中国铝箔出口量为9.58万吨，环比减少11.3%，同比减少23.33%。2020年1-5月中国铝箔累计出口量为51.97万吨，同比去年同期减少6.26%。技术上看，暂时观望。

### 一、行情回顾

图1：行情走势图



数据来源：文华财经、国元期货

## 二、信息资讯

## 【有色金属资讯】

1、美联储宣布，一级市场公司信贷安排(PMCCF)于周一开放，这是其九大流行病紧急贷款计划中的最后一个开始运作的项目。该计划于3月份宣布，当时市场中规避风险的操作导致各种公司的借贷成本都开始上升。部分上受美联储干预行动影响，公司信贷息差收窄，企业能够利用信贷成本下降的机会通过新的融资借入数以十亿计的美元。

2、美国5月成屋签约销售指数月率录得44.3%，创纪录新高，大幅好于市场预期的19.7%，高于前值的-34.60%。机构评论此次数据为2001年该数据开始编制以来的最大增幅，暗示楼市在受疫情和其他经济因素的冲击后开始好转。美国国家经济顾问库德洛表示，强劲的V型复苏仍然存在。

3、瑞士央行表示，特别利率的下限将从目前至少0.5%的水平降到至少0%。从2020年7月1日起，瑞士央行将在其货币政策工具的框架内，根据需要进行额外的公开市场操作。

4、据新华社圣地亚哥6月29日报道，智利卫生部长日前表示，该国部分地区疫情已“轻微好转”，目前智利是拉美地区疫情最严重的国家之一，其次是秘鲁。

5、海关总署近期公布数据显示，5月中国铝板带出口量为19.22万吨，环比减少14.33%，同比减少21.63%。2020年1-5月中国铝板带累计出口量为100.15万吨，同比去年同期减少11.58%。2020年5月中国铝箔出口量为9.58万吨，环比减少11.3%，同比减少23.33%。2020年1-5月中国铝箔累计出口量为51.97万吨，同比去年同期减少6.26%。

## 重要声明

本报告中的信息均来源于公开可获得资料，国元期货力求准确可靠，但对这些信息的准确性及完整性不做任何保证，据此投资，责任自负。本报告不构成个人投资建议，也没有考虑到个别客户特殊的投资目标、财务状况或需要。客户应考虑本报告中的任何意见或建议是否符合其特定状况。

**联系我们 全国统一客服电话：400-8888-218**

### 国元期货总部

地址：北京东城区东直门外大街 46 号天恒大厦 B 座 21 层

电话：010-84555000

### 合肥分公司

地址：合肥市蜀山区金寨路 91 号立基大厦 A 座六楼（中国科技大学金寨路大门斜对面）

电话：0551-62895501

### 福建分公司

地址：福建省厦门市思明区莲岳路 1 号 2204 室之 01 室（即磐基商务楼 2501 室）

电话：0592-5312522

### 大连分公司

地址：大连市沙河口区会展路 129 号国际金融中心 A 座期货大厦 2407、2406B。

电话：0411-84807840

### 西安分公司

地址：陕西省西安市雁塔区二环南路西段 64 号凯德广场西塔 6 层 06 室

电话：029-88604088

### 上海分公司

地址：上海自由贸易试验区民生路 1199 弄 1 号 3 层 C 区

电话：021-68400292

### 通辽营业部

地址：内蒙古通辽市科尔沁区建国路 37 号世基大厦 12 层

电话：0475-6380818

### 合肥营业部

地址：合肥市庐阳区国轩凯旋大厦四层（合肥师范学院旁）

电话：0551-68115906、0551-68115888

### 郑州营业部

地址：郑州市金水区未来路 69 号未来大厦 1410 室

电话：0371-53386892/53386809

### 青岛营业部

地址：青岛市崂山区香港东路 195 号 9 号楼 9 层 901 室

电话 0532-66728681

### 深圳营业部

地址：深圳市福田区园岭街道百花二路 48 号二层（深圳实验小学对面）

电话：0755-82891269

### 杭州营业部

地址：浙江省杭州市滨江区江汉路 1785 号网新双城大厦 4 幢 2201-3 室

电话：0571-87686300

### 宝鸡营业部

地址：陕西省宝鸡市金台区陈仓园金九商务楼 9 层 920、921 室

电话：0917-3859933

电话：021-68400292