

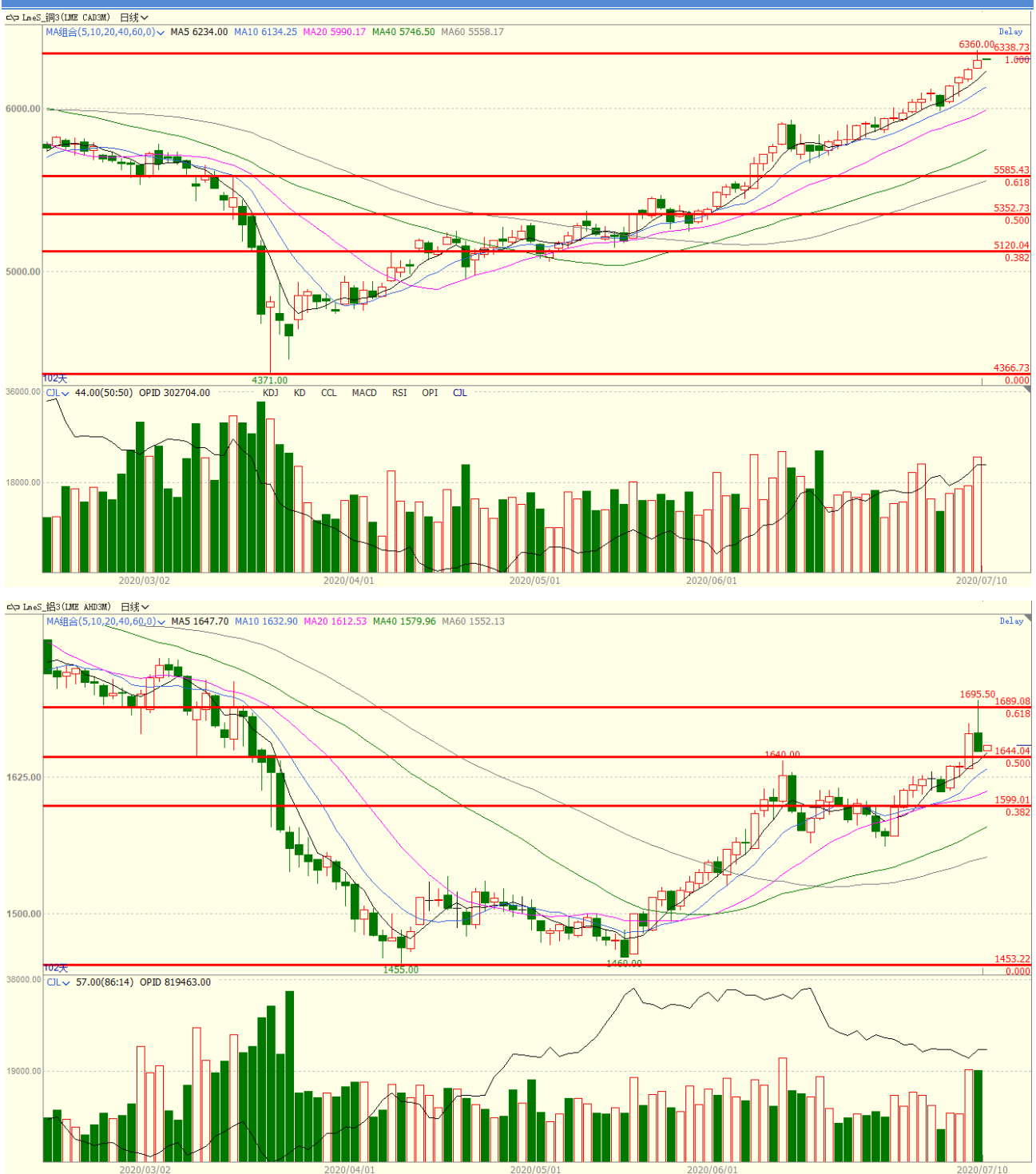
【核心观点及操作建议】

铜：周四铜市再度增仓收涨，日内最高触及0.98%。宏观方面，美国至7月4日当周初请失业金人数为131.4万人，低于预期值137.5万人，较前值141.3万人也有明显下降，美国至7月4日当周初请失业金人数连续第14周回落。产业方面，据市场消息，伦敦金属交易所开始发布非仓单库存数据。此外，伦敦金属交易所还考虑推动更多自愿披露库存信息。综合来看，目前铜价高位不确定性加大，暂时等待市场明朗。

铝：周四铝价在空头打压下回落。产业方面，据SMM数据，华东出库有所增加，铝棒库存较上周四减少0.09万吨至7.23万吨。无锡、常州、南昌库存下滑，佛山、湖州库存上升，其中佛山地区库存增幅较大。技术上看，暂时观望。

一、行情回顾

图1：行情走势图



数据来源：文华财经、国元期货

二、信息资讯

【有色金属资讯】

1、美国至7月4日当周初请失业金人数录得131.4万人，低于市场预期的137.5万人，也低于前值的141.3万人。美国至7月4日当周初请失业金人数连续第14周回落，但连续16周大于100万。美联储博斯蒂克表示，对疫情后就业市场的强劲反弹感到惊讶，但在2021年中或2022年之前，经济不会回到疫情前的水平。

2、国家统计局表示，6月份CPI同比上涨2.5%，符合市场预期，高于前值的2.4%。上半年全国居民消费价格比去年同期上涨3.8%。此外，2020年6月份PPI同比下降3.0%。国家统计局城市司高级统计师董莉娟表示，猪肉供应偏紧，同时餐饮和团体消费需求有所回升，猪肉价格由上月下降8.1%转为上涨3.6%。

3、据市场消息，伦敦金属交易所开始发布非仓单库存数据。此外，伦敦金属交易所还考虑推动更多自愿披露库存信息。

4、据SMM数据，华东出库有所增加，铝棒库存较上周四减少0.09万吨至7.23万吨。无锡、常州、南昌库存下滑，佛山、湖州库存上升，其中佛山地区库存增幅较大。

重要声明

本报告中的信息均来源于公开可获得资料，国元期货力求准确可靠，但对这些信息的准确性及完整性不做任何保证，据此投资，责任自负。本报告不构成个人投资建议，也没有考虑到个别客户特殊的投资目标、财务状况或需要。客户应考虑本报告中的任何意见或建议是否符合其特定状况。

联系我们 全国统一客服电话：400-8888-218

国元期货总部

地址：北京东城区东直门外大街 46 号天恒大厦 B 座 21 层

电话：010-84555000

合肥分公司

地址：合肥市蜀山区金寨路 91 号立基大厦 A 座六楼（中国科技大学金寨路大门斜对面）

电话：0551-62895501

福建分公司

地址：福建省厦门市思明区莲岳路 1 号 2204 室之 01 室（即磐基商务楼 2501 室）

电话：0592-5312522

大连分公司

地址：大连市沙河口区会展路 129 号国际金融中心 A 座期货大厦 2407、2406B。

电话：0411-84807840

西安分公司

地址：陕西省西安市雁塔区二环南路西段 64 号凯德广场西塔 6 层 06 室

电话：029-88604088

上海分公司

地址：上海自由贸易试验区民生路 1199 弄 1 号 3 层 C 区

电话：021-68400292

通辽营业部

地址：内蒙古通辽市科尔沁区建国路 37 号世基大厦 12 层

电话：0475-6380818

合肥营业部

地址：合肥市庐阳区国轩凯旋大厦四层（合肥师范学院旁）

电话：0551-68115906、0551-68115888

郑州营业部

地址：郑州市金水区未来路 69 号未来大厦 1410 室

电话：0371-53386892/53386809

青岛营业部

地址：青岛市崂山区香港东路 195 号 9 号楼 9 层 901 室

电话 0532-66728681

深圳营业部

地址：深圳市福田区园岭街道百花二路 48 号二层（深圳实验小学对面）

电话：0755-82891269

杭州营业部

地址：浙江省杭州市滨江区江汉路 1785 号网新双城大厦 4 幢 2201-3 室

电话：0571-87686300

宝鸡营业部

地址：陕西省宝鸡市金台区陈仓园金九商务楼 9 层 920、921 室

电话：0917-3859933

电话：021-68400292