

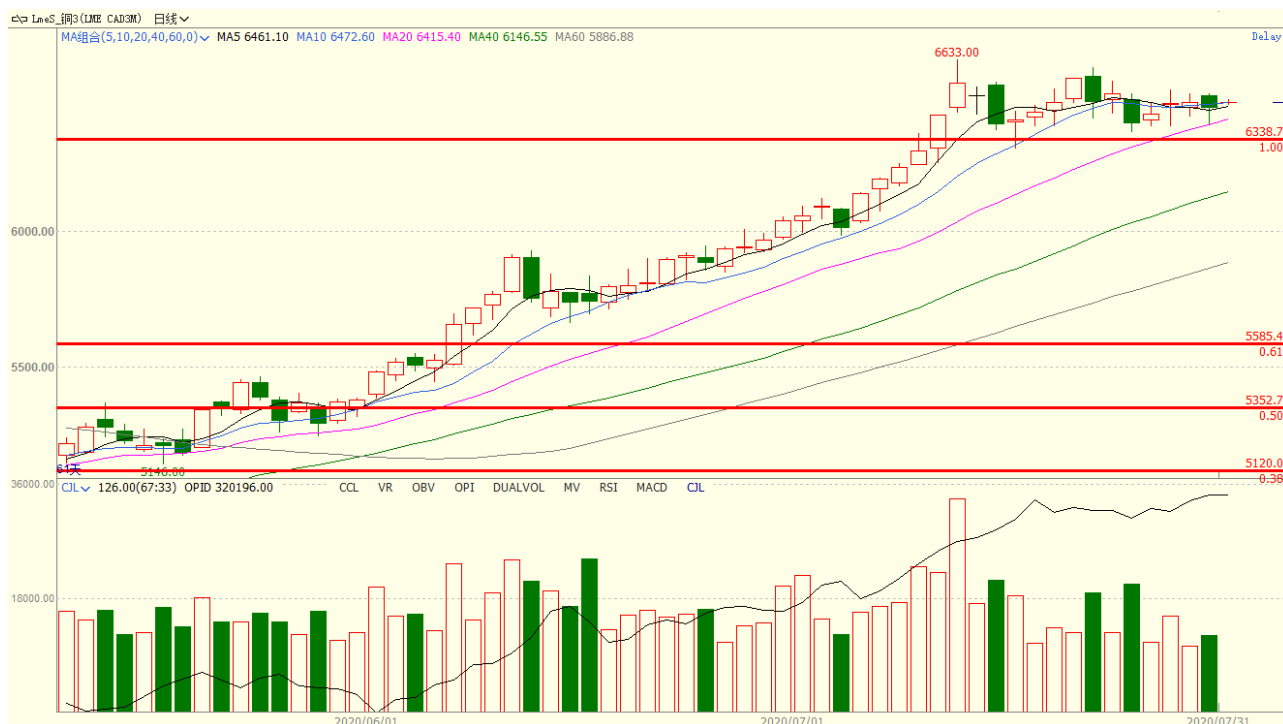
【核心观点及操作建议】

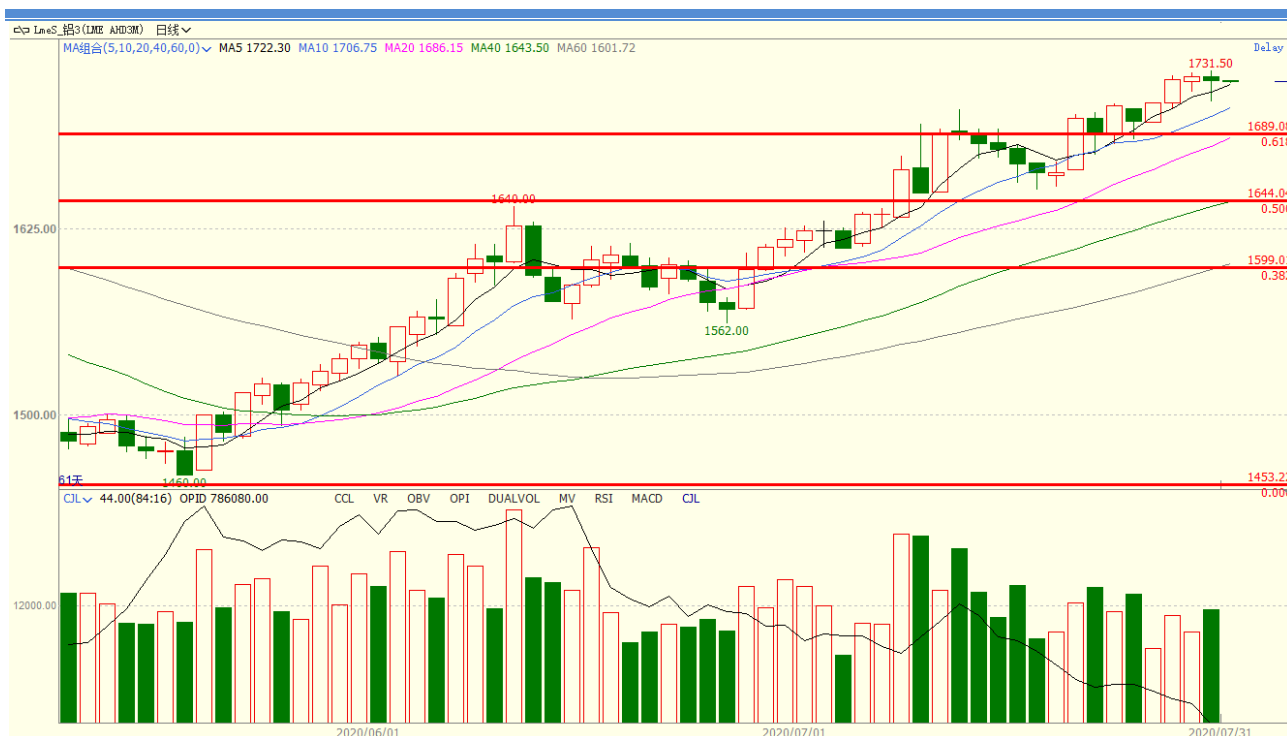
铜：周四铜价震荡收跌。宏观方面，美国第二季度实际GDP年化环比初值为-32.9%，创历史最大降幅。美国至7月25日当周初请失业金人数为143.4万人，另有欧元区6月失业率为7.8%。产业方面，据中汽协数据显示，1-6月新能源汽车产销分别完成39.7万辆和39.3万辆，同比分别下降36.5%和37.4%。综合来看，市场不确定性较大，维持观望。

铝：周四铝价震荡收跌。产业方面，据SMM数据，铝棒库存较上周四减少0.27万吨至6.59万吨。佛山、常州、湖州、南昌库存均有不同程度下滑，广东降幅最大，仅无锡库存增加。技术上看，暂时观望。

一、行情回顾

图1：行情走势图





数据来源：文华财经、国元期货

二、信息资讯

【有色金属资讯】

1、周四晚公布的美国第二季度实际GDP年化季率初值录得-32.9%，创历史最大降幅，预期为-34.5%。美国第二季度实际个人消费支出季率初值录得-34.6%，预期为-34.5%，同样创下了有史以来的最大降幅。美国至7月25日当周初请失业金人数连续第二周增加，创4周新高。

2、周四晚，据海外网，美国总统特朗普在社交平台发文称，2020大选将是历史上最不准确和最具欺骗性的选举，这将使美国非常难堪。推迟选举，直到人们能够正确、安全地投票。美国联邦选举委员会委员WEINTRAUB随后回应称，特朗普没有权力改变11月3日的选举，也不应该改变。

3、据中汽协数据显示，1-6月新能源汽车产销分别完成39.7万辆和39.3万辆，同比分别下降36.5%和37.4%。

4、据SMM数据，铝棒库存较上周四减少0.27万吨至6.59万吨。佛山、常州、湖州、南昌库存均有不同程度下滑，广东降幅最大，仅无锡库存增加。

重要声明

本报告中的信息均来源于公开可获得资料，国元期货力求准确可靠，但对这些信息的准确性及完整性不做任何保证，据此投资，责任自负。本报告不构成个人投资建议，也没有考虑到个别客户特殊的投资目标、财务状况或需要。客户应考虑本报告中的任何意见或建议是否符合其特定状况。

联系我们 全国统一客服电话：400-8888-218

国元期货总部

地址：北京东城区东直门外大街 46 号天恒大厦 B 座 21 层
电话：010-84555000

合肥分公司

地址：合肥市蜀山区金寨路 91 号立基大厦 A 座六楼（中国科技大学金寨路大门斜对面）
电话：0551-62895501

福建分公司

地址：福建省厦门市思明区莲岳路 1 号 2204 室之 01 室（即磐基商务楼 2501 室）
电话：0592-5312522

大连分公司

地址：大连市沙河口区会展路 129 号国际金融中心 A 座期货大厦 2407、2406B。
电话：0411-84807840

西安分公司

地址：陕西省西安市雁塔区二环南路西段 64 号凯德广场西塔 6 层 06 室
电话：029-88604088

上海分公司

地址：上海自由贸易试验区民生路 1199 弄 1 号 3 层 C 区
电话：021-68400292

通辽营业部

地址：内蒙古通辽市科尔沁区建国路 37 号世基大厦 12 层
电话：0475-6380818

合肥营业部

地址：合肥市庐阳区国轩凯旋大厦四层（合肥师范学院旁）
电话：0551-68115906、0551-68115888

郑州营业部

地址：郑州市金水区未来路 69 号未来大厦 1410 室
电话：0371-53386892/53386809

青岛营业部

地址：青岛市崂山区香港东路 195 号 9 号楼 9 层 901 室
电话 0532-66728681

深圳营业部

地址：深圳市福田区园岭街道百花二路 48 号二层（深圳实验小学对面）
电话：0755-82891269

杭州营业部

地址：浙江省杭州市滨江区江汉路 1785 号网新双城大厦 4 幢 2201-3 室
电话：0571-87686300

宝鸡营业部

地址：陕西省宝鸡市金台区陈仓园金九商务楼 9 层 920、921 室
电话：0917-3859933
电话：021-68400292