

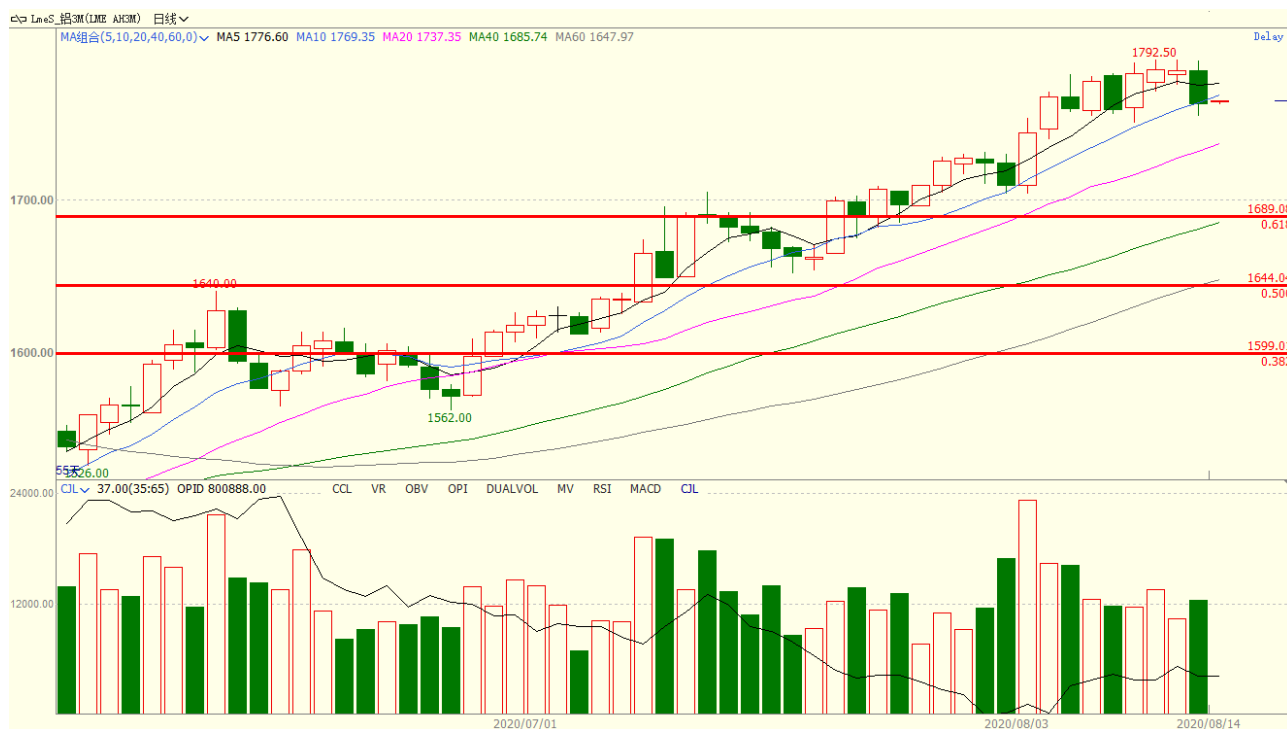
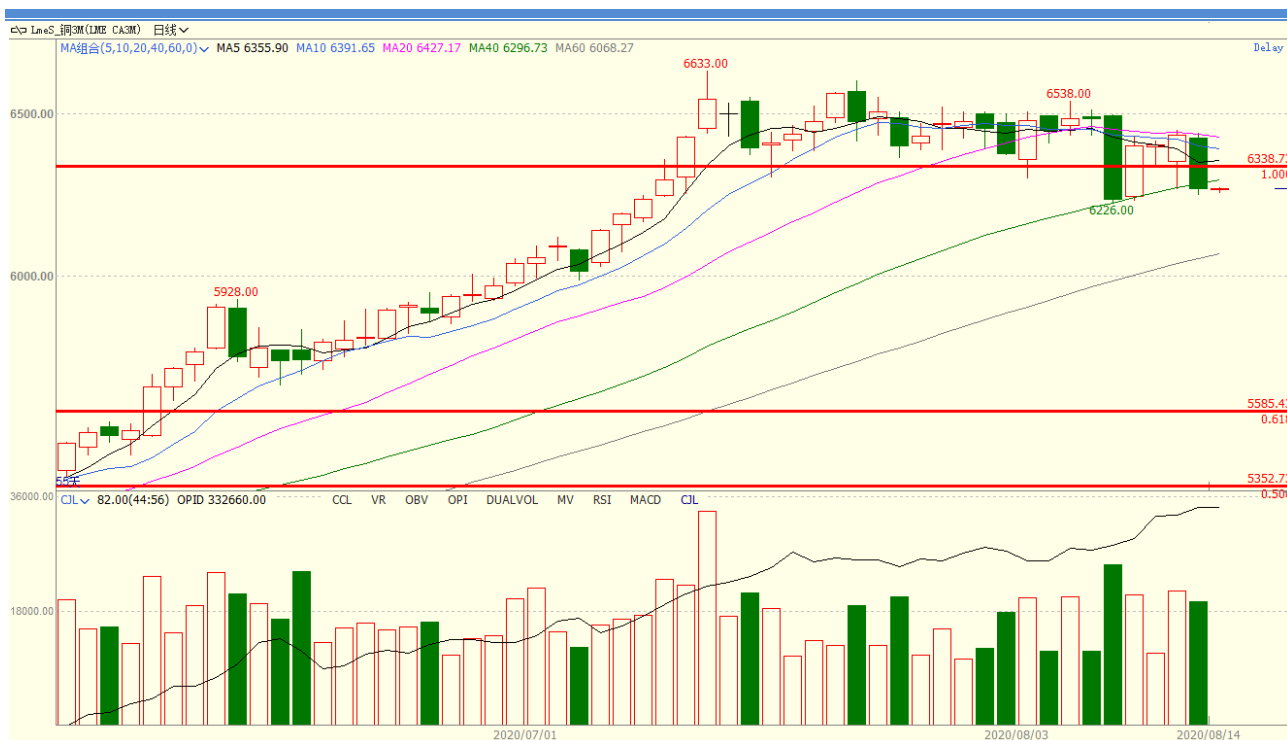
【核心观点及操作建议】

铜：周四铜价表现疲弱，收盘回落2.56%。宏观方面，美国至8月8日当周初请失业金人数为96.3万人，降至100万以下，为5个月以来首次，且低于预期值112万人，暗示遭受重创的美国就业市场正在稳步复苏。产业方面，智利国家铜业首席执行官周四预计，2020年铜价将持稳于每磅2.80美元附近，并表示公司在疫情期间已经大体维持了产量，且该公司旗下矿山感染新冠病毒的病例数已经“显著”下降。综合来看，暂时关注铜价在6200美元附近表现。

铝：周四铝价震荡收跌。产业方面，8月13日，SMM统计国内电解铝社会库存（含SHFE仓单）：上海地区10.8万吨，无锡地区23.0万吨，杭州地区9.9万吨，巩义地区3.5万吨，南海地区20.0万吨，天津5.7万吨，临沂0.5万吨，重庆0.3万吨，消费地铝锭库存合计73.7万吨，较前一周四增1.2万吨至73.7万吨，无锡地区累库明显。技术上看，暂时观望。

一、行情回顾

图1：行情走势图



数据来源：文华财经、国元期货

二、信息资讯

【有色金属资讯】

1、上周美国初请失业金人数录得96.3万人，降至100万以下，为5个月以来首次，暗示遭受重创的美国就业市场正在稳步复苏。白宫经济顾问库德洛（Larry Kudlow）周四表示，他预计美国失业率最早将于本月恢复至个位数水平，且随着经济从新冠病毒引发的衰退中复苏，第三季度GDP增长率应达到20%或更高。

2、墨西哥央行周四将基准利率从5.0%下调至4.5%，符合市场预期。墨西哥央行表示，降息决定未获一致通过，一位墨西哥央行委员投票赞成将利率降至4.75%。

3、当地时间8月13日，世卫组织总干事谭德塞表示，根据国际货币基金组织估计，新冠肺炎大流行导致全球经济每月损失3750亿美元，未来两年累计经济损失超过12万亿美元。二十国集团国家动用了超过10万亿美元的财政刺激，这已经是当年全球应对金融危机所用总资金的3.5倍以上。

4、智利国家铜业首席执行官周四预计，2020年铜价将持稳于每磅2.80美元附近，并表示公司在疫情期间已经大体维持了产量，且该公司旗下矿山感染新冠病毒的病例数已经“显著”下降。

5、8月13日，SMM统计国内电解铝社会库存（含SHFE仓单）：上海地区10.8万吨，无锡地区23.0万吨，杭州地区9.9万吨，巩义地区3.5万吨，南海地区20.0万吨，天津5.7万吨，临沂0.5万吨，重庆0.3万吨，消费地铝锭库存合计73.7万吨，较前一周四增1.2万吨至73.7万吨，无锡地区累库明显。

重要声明

本报告中的信息均来源于公开可获得资料，国元期货力求准确可靠，但对这些信息的准确性及完整性不做任何保证，据此投资，责任自负。本报告不构成个人投资建议，也没有考虑到个别客户特殊的投资目标、财务状况或需要。客户应考虑本报告中的任何意见或建议是否符合其特定状况。

联系我们 全国统一客服电话：400-8888-218

国元期货总部

地址：北京东城区东直门外大街 46 号天恒大厦 B 座 21 层

电话：010-84555000

合肥分公司

地址：合肥市蜀山区金寨路 91 号立基大厦 A 座六楼（中国科技大学金寨路大门斜对面）

电话：0551-62895501

福建分公司

地址：福建省厦门市思明区莲岳路 1 号 2204 室之 01 室（即磐基商务楼 2501 室）

电话：0592-5312522

大连分公司

地址：大连市沙河口区会展路 129 号国际金融中心 A 座期货大厦 2407、2406B。

电话：0411-84807840

西安分公司

地址：陕西省西安市雁塔区二环南路西段 64 号凯德广场西塔 6 层 06 室

电话：029-88604088

上海分公司

地址：上海自由贸易试验区民生路 1199 弄 1 号 3 层 C 区

电话：021-68400292

通辽营业部

地址：内蒙古通辽市科尔沁区建国路 37 号世基大厦 12 层

电话：0475-6380818

合肥营业部

地址：合肥市庐阳区国轩凯旋大厦四层（合肥师范学院旁）

电话：0551-68115906、0551-68115888

郑州营业部

地址：郑州市金水区未来路 69 号未来大厦 1410 室

电话：0371-53386892/53386809

青岛营业部

地址：青岛市崂山区香港东路 195 号 9 号楼 9 层 901 室

电话 0532-66728681

深圳营业部

地址：深圳市福田区园岭街道百花二路 48 号二层（深圳实验小学对面）

电话：0755-82891269

杭州营业部

地址：浙江省杭州市滨江区江汉路 1785 号网新双城大厦 4 幢 2201-3 室

电话：0571-87686300

宝鸡营业部

地址：陕西省宝鸡市金台区陈仓园金九商务楼 9 层 920、921 室

电话：0917-3859933

电话：021-68400292