

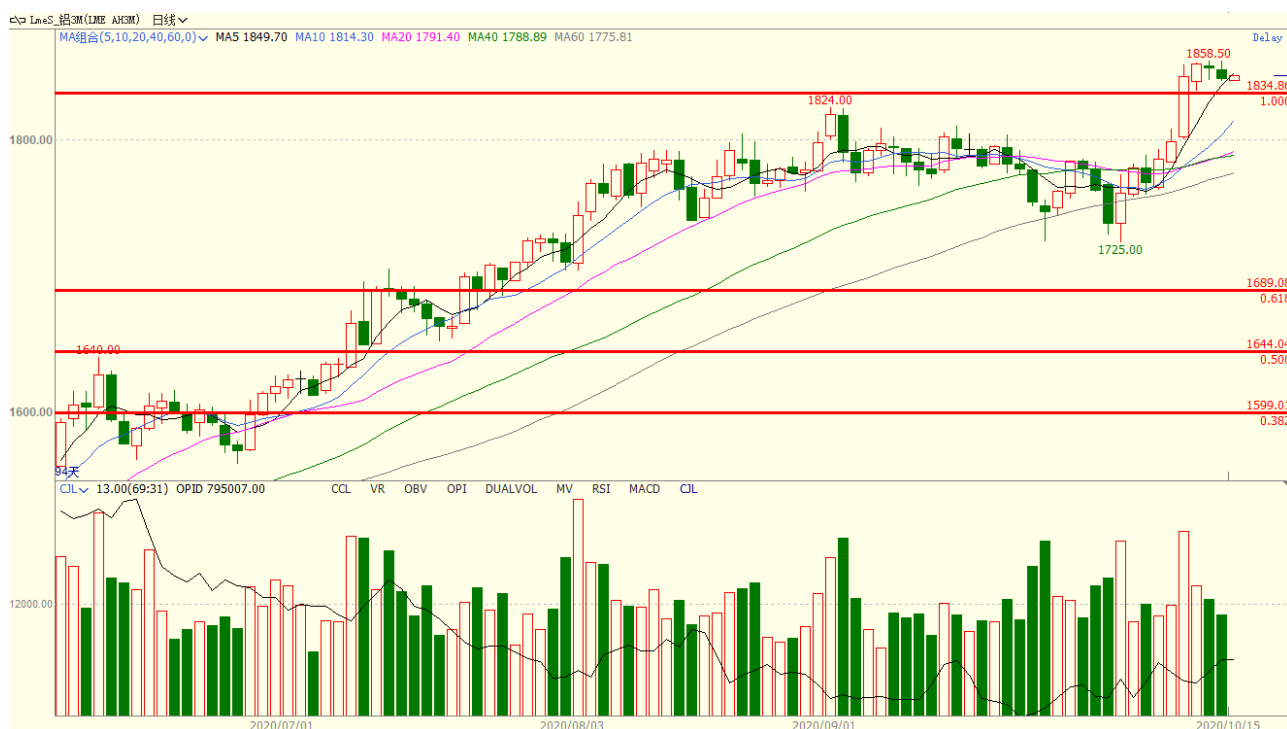
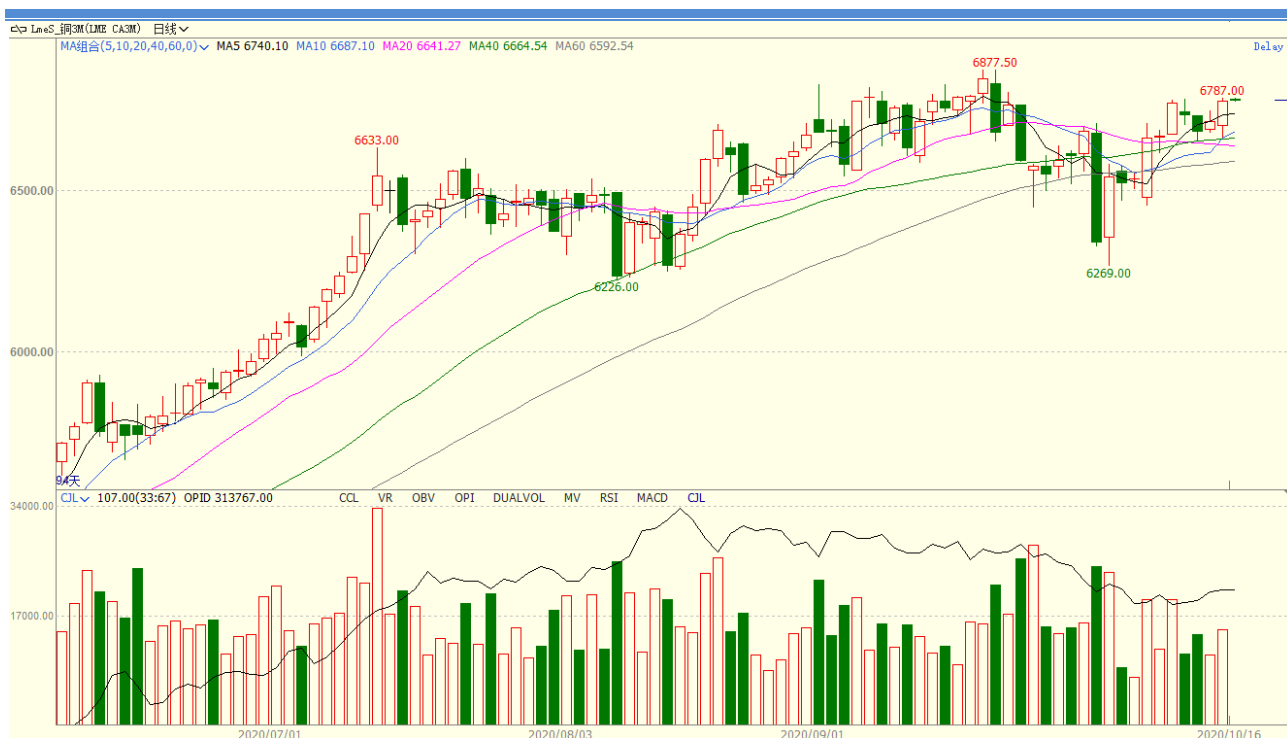
【核心观点及操作建议】

铜：周四铜价大涨。宏观方面，特朗普称有可能在大选前通过刺激法案，他将支持比1.8万亿美元财政刺激方案规模更大的方案，并指责众议院议长佩洛西阻挠达成协议。美国国会众议院议长佩洛西也表示，不用等到明年1月份，两党就会敲定一份刺激方案协议。产业方面，据SMM调研数据显示，9月份铜管企业开工率为75.19%，环比下降2.68个百分点，同比下降2.87个百分点，预计10月铜管企业开工率为76.77%，环比上升1.58个百分点，同比上升3.14个百分点。综合来看，等待好的逢高沽空机会。

铝：周四铝价高位震荡收涨。产业方面，10月15日，各地库存增减不一，库存持续小累，SMM统计国内电解铝社会库存71.9万吨，较10月9日增加0.4万吨。技术上看，短期观望。

一、行情回顾

图1：行情走势图



数据来源：文华财经、国元期货

二、信息资讯

【有色金属资讯】

1、欧盟领导人同意将与英国的贸易谈判延长数周，呼吁在渔业、公平竞争和争端解决等方面做出让步，但同时呼吁加紧准备在与英国的贸易谈判中出现无协议的局面。欧洲理事会主席米歇尔称，渔业、公平竞争环境和治理是关键。

2、特朗普称有可能在大选前通过刺激法案，他将支持比1.8万亿美元财政刺激方案规模更大的方案，并指责众议院议长佩洛西阻挠达成协议。美国国会众议院议长佩洛西也表示，不用等到明年1月份，两党就会敲定一份刺激方案协议。

3、美国上周初请失业金人数为89.8万人，为8月22日以来的最高水平，也再次表明就业市场仍难以恢复到疫情前的水平。

4、美联储巴尔金表示，非通胀过高或金融稳定风险出现，否则不会加息。美联储卡普兰预计2020年经济将萎缩约2.5%，2021年增长约3.5%。他表示，前瞻性指引是一个有用的工具，但公众已经预期未来几年利率将保持在零水平。

5、拉加德周四表示，将准备采取进一步的紧急措施，以应对因新冠疫情造成的经济影响，而欧洲地区正面临着第二轮疫情的迅速爆发。

6、据SMM调研数据显示，9月份铜管企业开工率为75.19%，环比下降2.68个百分点，同比下降2.87个百分点，预计10月铜管企业开工率为76.77%，环比上升1.58个百分点，同比上升3.14个百分点。

7、10月15日，各地库存增减不一，库存持续小累，SMM统计国内电解铝社会库存71.9万吨，较10月9日增加0.4万吨。

重要声明

本报告中的信息均来源于公开可获得资料，国元期货力求准确可靠，但对这些信息的准确性及完整性不做任何保证，据此投资，责任自负。本报告不构成个人投资建议，也没有考虑到个别客户特殊的投资目标、财务状况或需要。客户应考虑本报告中的任何意见或建议是否符合其特定状况。

联系我们 全国统一客服电话：400-8888-218

国元期货总部

地址：北京东城区东直门外大街 46 号天恒大厦 B 座 21 层
电话：010-84555000

合肥分公司

地址：合肥市蜀山区金寨路 91 号立基大厦 A 座六楼（中国科技大学金寨路大门斜对面）
电话：0551-62895501

福建分公司

地址：福建省厦门市思明区莲岳路 1 号 2204 室之 01 室（即磐基商务楼 2501 室）
电话：0592-5312522

大连分公司

地址：大连市沙河口区会展路 129 号国际金融中心 A 座期货大厦 2407、2406B。
电话：0411-84807840

西安分公司

地址：陕西省西安市雁塔区二环南路西段 64 号凯德广场西塔 6 层 06 室
电话：029-88604088

上海分公司

地址：上海自由贸易试验区民生路 1199 弄 1 号 3 层 C 区
电话：021-68400292

通辽营业部

地址：内蒙古通辽市科尔沁区建国路 37 号世基大厦 12 层
电话：0475-6380818

合肥营业部

地址：合肥市庐阳区国轩凯旋大厦四层（合肥师范学院旁）
电话：0551-68115906、0551-68115888

郑州营业部

地址：郑州市金水区未来路 69 号未来大厦 1410 室
电话：0371-53386892/53386809

青岛营业部

地址：青岛市崂山区香港东路 195 号 9 号楼 9 层 901 室
电话 0532-66728681

深圳营业部

地址：深圳市福田区园岭街道百花二路 48 号二层（深圳实验小学对面）
电话：0755-82891269

杭州营业部

地址：浙江省杭州市滨江区江汉路 1785 号网新双城大厦 4 幢 2201-3 室
电话：0571-87686300