

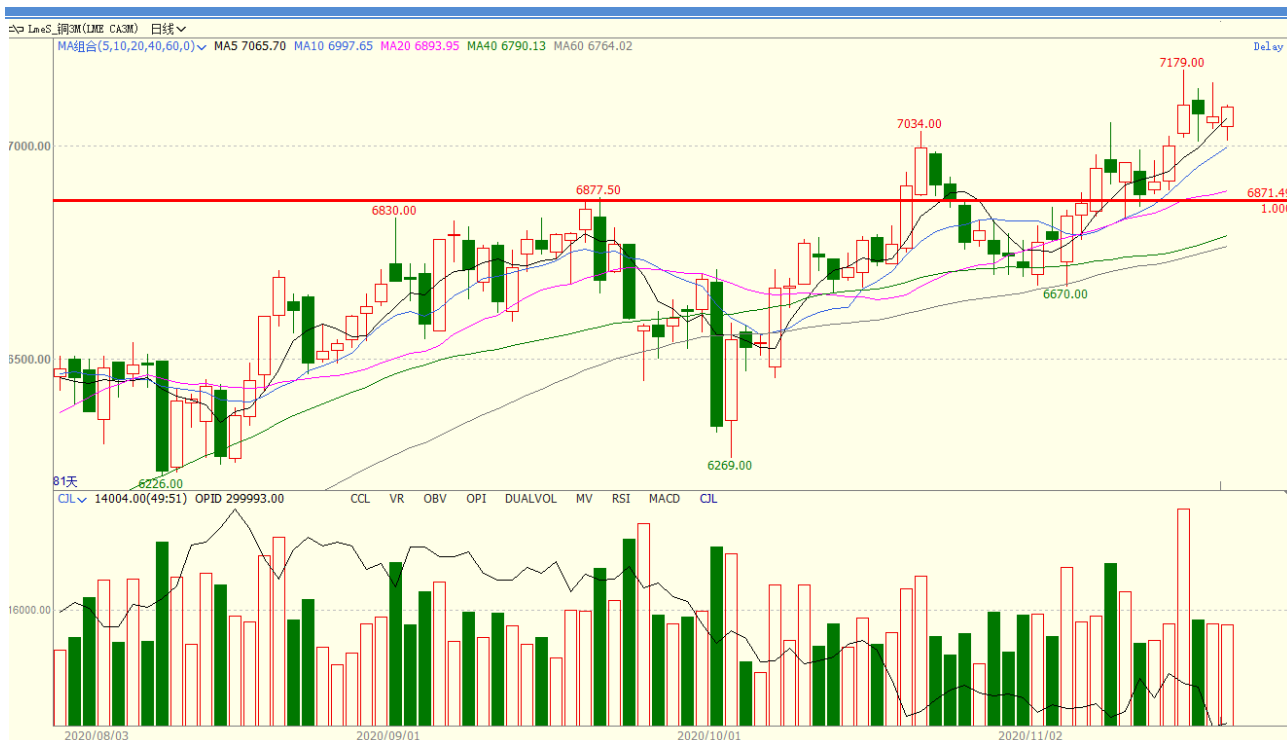
【核心观点及操作建议】

铜：周四铜价小幅上涨0.3%。宏观方面，美国11月14日当周首次申请失业救济人数为74.2万人；美国10月成屋销售总数年化为685万户，高于预期值647万户。产业方面，据SMM调研情况，铜管企业经历了第三季度的低潮，自10月中下旬订单出现转好趋势。一方面受10月家电行业订单增长影响，国内空调企业年底生产逐渐提速，对铜管的需求出现增长；另一方面出口亦出现持续复苏的情况。综合来看，暂时观望。

铝：周四铝价震荡收星。产业方面，据SMM调研了解，10月铝基价大涨，倒逼当月铝杆加工费进入低位震荡区间，期间山东地区铝杆加工费接近平水状态，内蒙铝杆加工费表现大贴水。进入11月后，虽然铝价持续上行，且下游铝线缆厂消费疲软，但北方地区铝杆加工费反而开始表现逆势上行趋势。技术上，暂时观望。

一、行情回顾

图1：行情走势图



数据来源：文华财经、国元期货

二、信息资讯

【有色金属资讯】

1、美国11月14日当周首次申请失业救济人数74.2万人，预期70万人，前值70.9万人。美国10月成屋销售总数年化685万户，创2005年11月以来新高，市场原本预期环比下滑，售价中位数同比涨15.5%至史高31.3万美元，凸显出高端房产销售更强劲。分析称，史低抵押贷款利率带来的切实购买力提升已告终结。

2、据SMM调研情况，铜管企业经历了第三季度的低潮，自10月中下旬订单出现转好趋势。一方面受10月家电行业订单增长影响，国内空调企业年底生产逐渐提速，对铜管的需求出现增长；另一方面出口亦出现持续复苏的情况。

3、据SMM调研了解，10月铝基价大涨，倒逼当月铝杆加工费进入低位震荡区间，期间山东地区铝杆加工费接近平水状态，内蒙铝杆加工费表现大贴水。进入11月后，虽然铝价持续上行，且下游铝线缆厂消费疲软，但北方地区铝杆加工费反而开始表现逆势上行趋势。

重要声明

本报告中的信息均来源于公开可获得资料，国元期货力求准确可靠，但对这些信息的准确性及完整性不做任何保证，据此投资，责任自负。本报告不构成个人投资建议，也没有考虑到个别客户特殊的投资目标、财务状况或需要。客户应考虑本报告中的任何意见或建议是否符合其特定状况。

联系我们 全国统一客服电话：400-8888-218

国元期货总部

地址：北京东城区东直门外大街 46 号天恒大厦 B 座 21 层
电话：010-84555000

合肥分公司

地址：合肥市蜀山区金寨路 91 号立基大厦 A 座六楼（中国科技大学金寨路大门斜对面）
电话：0551-62895501

福建分公司

地址：福建省厦门市思明区莲岳路 1 号 2204 室之 01 室（即磐基商务楼 2501 室）
电话：0592-5312522

大连分公司

地址：大连市沙河口区会展路 129 号国际金融中心 A 座期货大厦 2407、2406B。
电话：0411-84807840

西安分公司

地址：陕西省西安市雁塔区二环南路西段 64 号凯德广场西塔 6 层 06 室
电话：029-88604088

上海分公司

地址：上海自由贸易试验区民生路 1199 弄 1 号 3 层 C 区
电话：021-68400292

通辽营业部

地址：内蒙古通辽市科尔沁区建国路 37 号世基大厦 12 层
电话：0475-6380818

合肥营业部

地址：合肥市庐阳区国轩凯旋大厦四层（合肥师范学院旁）
电话：0551-68115906、0551-68115888

郑州营业部

地址：郑州市金水区未来路 69 号未来大厦 1410 室
电话：0371-53386892/53386809

青岛营业部

地址：青岛市崂山区香港东路 195 号 9 号楼 9 层 901 室
电话 0532-66728681

深圳营业部

地址：深圳市福田区园岭街道百花二路 48 号二层（深圳实验小学对面）
电话：0755-82891269

杭州营业部

地址：浙江省杭州市滨江区江汉路 1785 号网新双城大厦 4 幢 2201-3 室
电话：0571-87686300