

天胶周报

化工系列

国元期货研究咨询部

国内已陆续进入割胶季 关注下方 14000 区支撑

天胶：当前全球天胶处于低产期，产量持续收缩，给予市场较强的支撑。但是欧美近期等地疫情又出现反复，国外汽车产销暂不理想，虽然国内市场略有恢复，但是海南产区已陆续开割，而云南也有部分开割，若后期全面释放，则国内的库存将持续上涨，市场短期回暖的概率偏低，按需采购为主。关注 09 合约下方 14000 区支撑，谨慎操作。

投资策略：回调 14000 可建立多单，建议投资者逢低短多，谨慎操作。

风险点：大环境偏空，原油下挫拖累。

电话：010-59544989

研究咨询部：张霄

从业资格编号：F3010320

投资咨询编号：Z0012288

邮箱：

zhangxiao@guoyuanqh.com

相关报告

《即将步入割胶季 胶价是否能打开上行空间？》

一、下周天胶市场运行的主要逻辑

图表 1 下周市场预测

方向	市场主要逻辑
多头主要逻辑	全球天胶产量仍处于收缩状态，泰国北部降雨增多，国内云南零星开割，海南南部少数区域已经进入开割状态；轮胎开工率持续走高，国内库存持续走低。
空头主要逻辑	国外部分地区疫情反复，汽车需求量相对偏差；
操作建议	回调 14000 可建立多单

数据来源：国元期货

二、后市的关注点

1、泰国预计于宋干节后正常开割，马来西亚、印尼也将于 4 月底陆续开割，关注主产国开割初期的物候和病虫害情况。

2、云南产区原本的预期是提前开割，但实际上目前仅有部分开割。占据云南产量 70% 以上的西双版纳地区出现较为严重的白粉病，全面开割或推迟至 4 月中下旬，关注其实际的割胶情况。

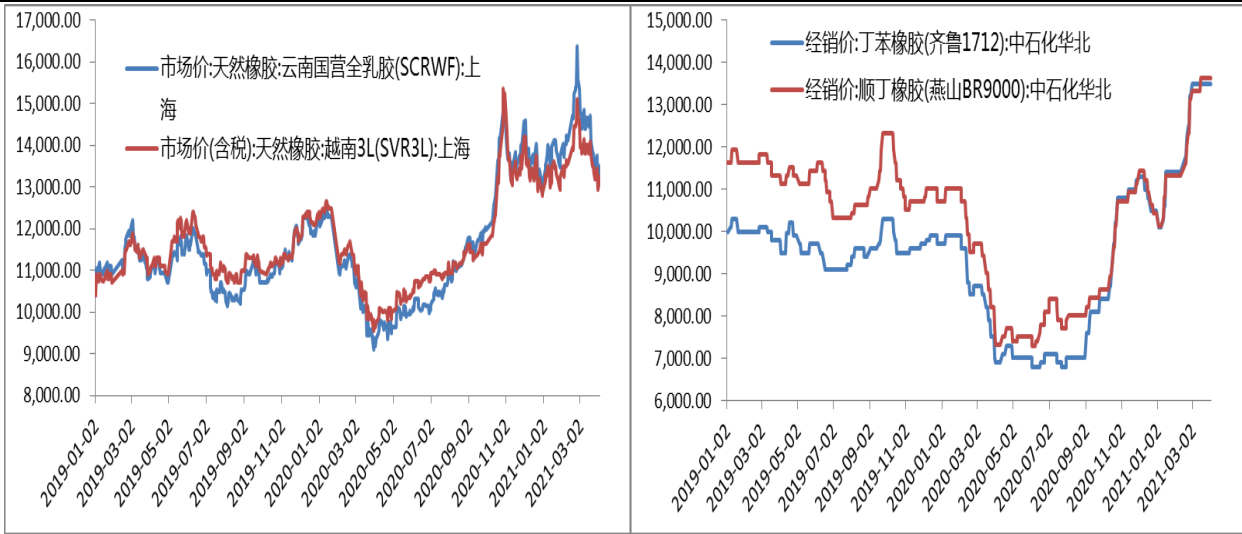
3、海外疫苗的注射进展，以及个别等地的疫情反复情况。

4、国内青岛地区的贸易库存和一般库存的去库力度。

三、产业链图表

图表 2 天胶价格走势图（元/吨）

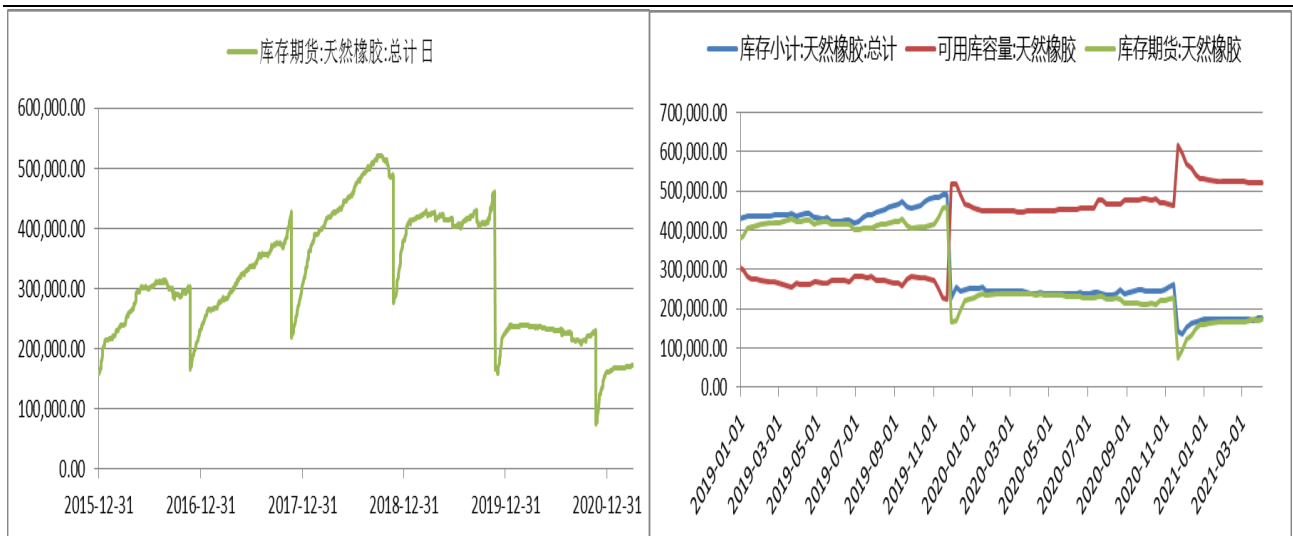
图表 3 合成胶价格走势图（元/吨）



数据来源：wind、国元期货

图表 4 天胶注册仓单图 (吨)

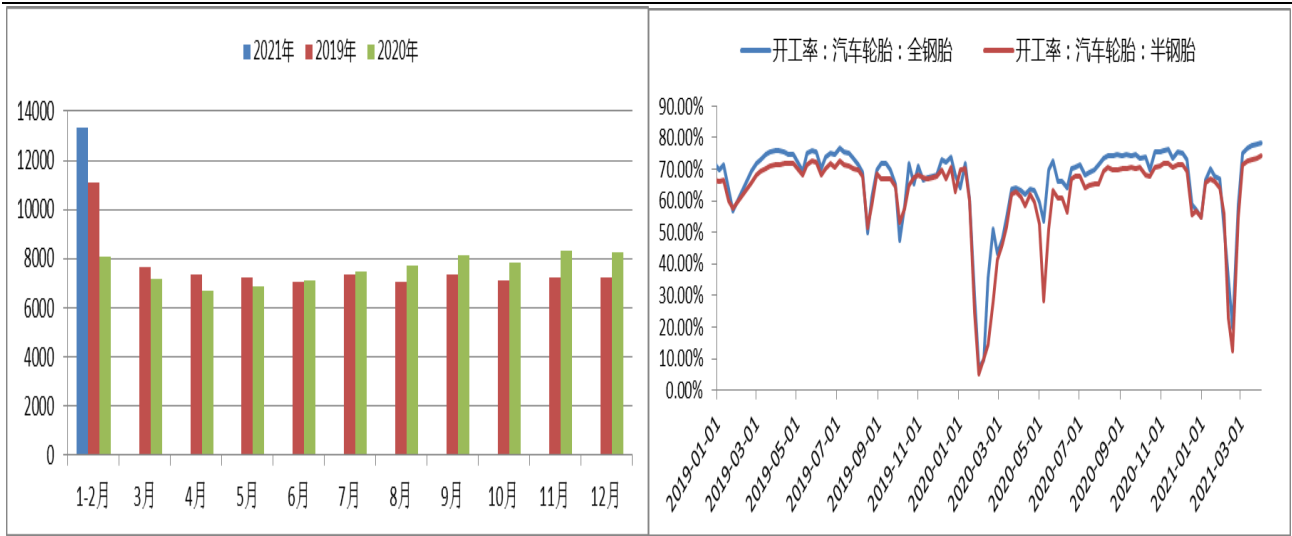
图表 5 天胶期货库存 (吨)



数据来源：wind、国元期货

图表 6 轮胎外胎产量图 (万条)

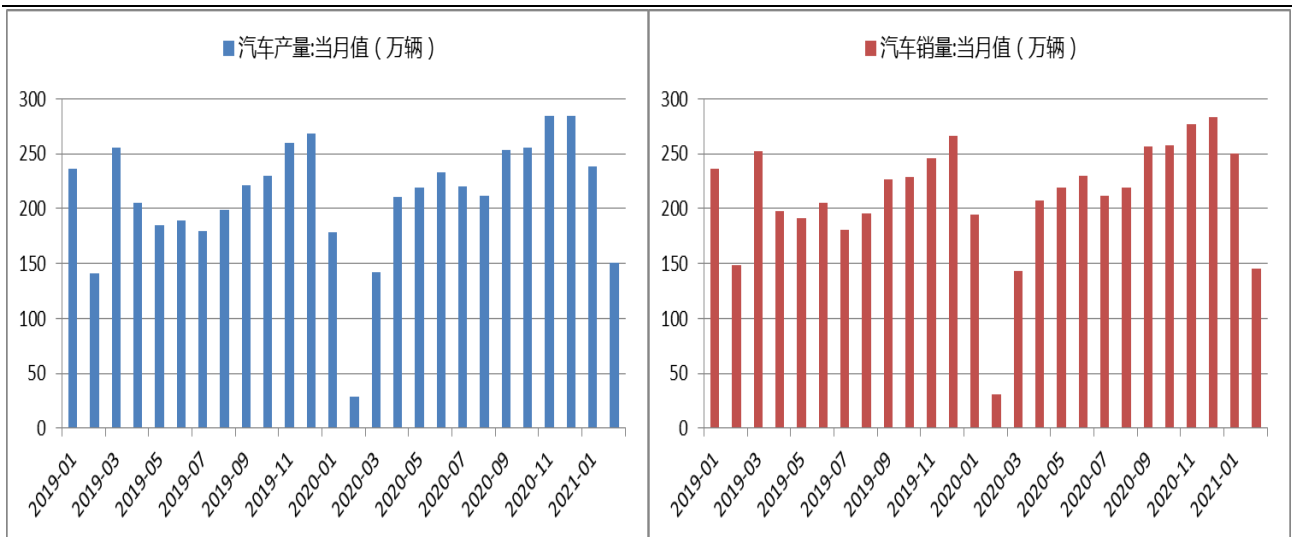
图表 7 轮胎开工率图 (%)



数据来源：wind、国元期货

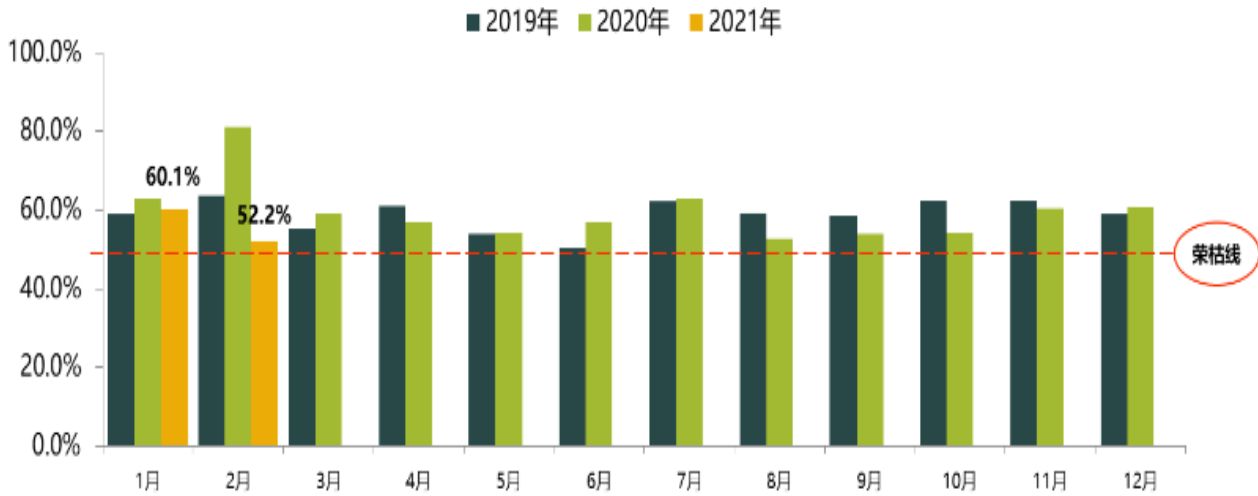
图8 汽车产量图 (万辆)

图9 汽车销量图 (辆)



数据来源：wind、国元期货

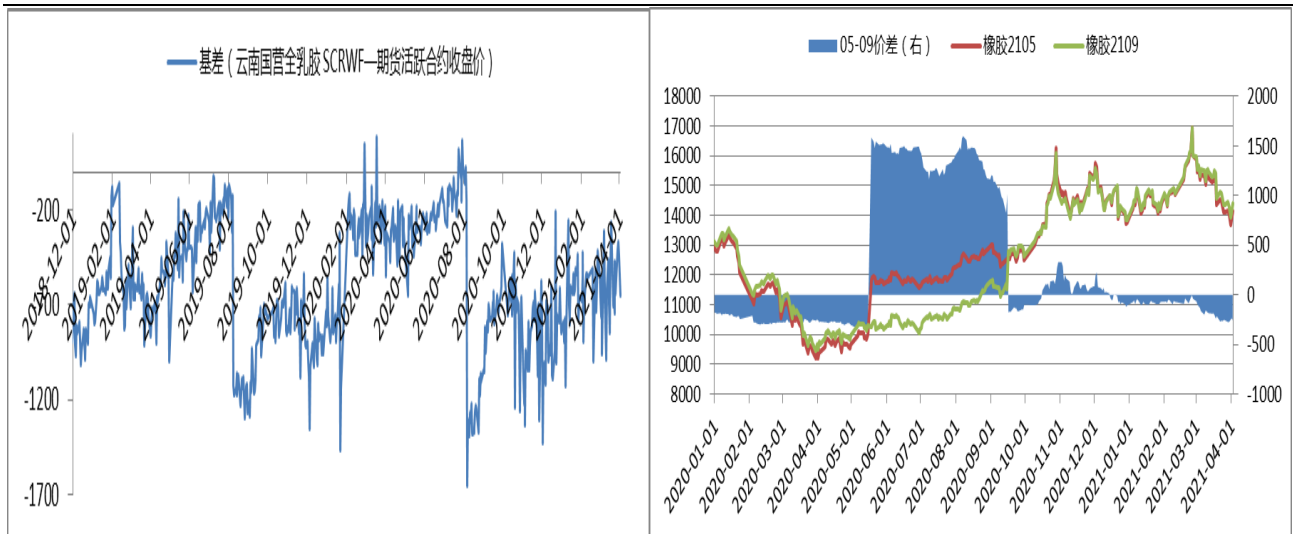
图10 2019-2021年中国汽车经销商库存预警指数图



数据来源： 中国汽车流通协会 国元期货

图 11 天胶基差 (元/吨)

图 12 天胶跨期价差图 (元/吨)



数据来源：国元期货

重要声明

本报告中的信息均来源于公开可获得资料，国元期货力求准确可靠，但对这些信息的准确性及完整性不做任何保证，据此投资，责任自负。本报告不构成个人投资建议，也没有考虑到个别客户特殊的投资目标、财务状况或需要。客户应考虑本报告中的任何意见或建议是否符合其特定状况。

联系我们 全国统一客服电话：400-8888-218

国元期货总部

地址：北京东城区东直门外大街46号天恒大厦B座19层
电话：010-84555000

合肥分公司

地址：合肥市蜀山区金寨路91号立基大厦A座六楼（中国科技大学金寨路大门斜对面）
电话：0551-62895501

福建分公司

地址：福建省厦门市思明区莲岳路1号2204室之01室（即磐基商务楼2501室）
电话：0592-5312522

大连分公司

地址：大连市沙河口区会展路129号国际金融中心A座期货大厦2407、2406B。
电话：0411-84807840

西安分公司

地址：陕西省西安市雁塔区二环南路西段64号凯德广场西塔6层06室
电话：029-88604088

上海分公司

地址：中国（上海）自由贸易试验区民生路1199弄1号楼3层C区
电话：021-50872756

合肥营业部

地址：合肥市庐阳区国轩凯旋大厦四层（合肥师范学院旁）
电话：0551-68115906、0551-68115888

郑州营业部

地址：郑州市金水区未来路69号未来大厦1410室
电话：0371-53386892/53386809

青岛营业部

地址：青岛市崂山区香港东路195号9号楼9层901室
电话0532-66728681

深圳营业部

地址：深圳市福田区园岭街道百花二路48号二层（深圳实验小学对面）
电话：0755-82891269

杭州营业部

地址：浙江省杭州市滨江区江汉路1785号网新双城大厦4幢2201-3室
电话：0571-87686300

通辽营业部

地址：内蒙古通辽市科尔沁区建国路37号世基大厦12层
电话：0475-6380818