

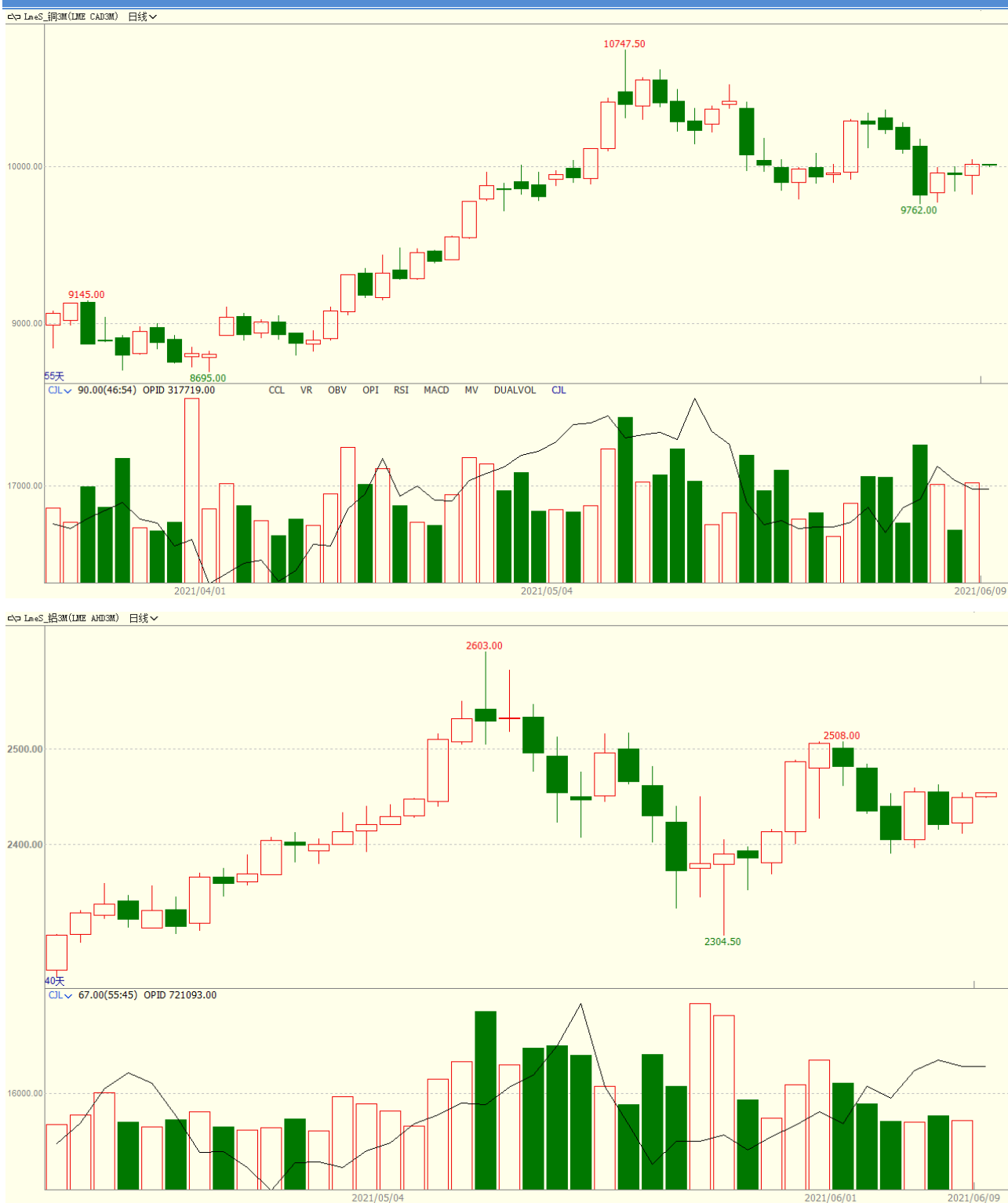
【核心观点及操作建议】

铜：周三铜价震荡回落。宏观方面，纽约联储数据公布显示，当日共有49个对手方在美联储的隔夜固定利率逆回购中接纳了总计5029亿美元，刷新了本周二所创的逆回购工具用量最高纪录。产业方面，据SMM报道，据云南省能源局《关于进一步扩大云南电网有序用电规模的通知的批复》通知，云南电网有限责任公司将原则上以行业度电增加值由高到低的顺序（单晶硅、钢铁、有色金属冶炼、水泥、化肥、黄磷、电石、铁合金、工业硅、电解铝），逐步增加用电负荷。综合来看，短期铜价有所反复，但本轮回调尚未到位。

铝：周二铝价震荡收涨。产业方面，据SMM报道，近阶段，云南、内蒙和贵州等地相继加大对电解铝等高耗能行业的管控，一方面严控环保和落实双碳政策，使得当地电解铝运行产能和开工出现波动，另一方面，云南、内蒙古等省电解铝新增产能较计划或有所放缓。技术上看，铝价回调基本到位。

一、行情回顾

图1：行情走势图



数据来源：文华财经、国元期货

二、信息资讯

【有色金属资讯】

1、纽约联储数据公布显示，当日共有49个对手方在美联储的隔夜固定利率逆回购中接纳了总计5029亿美元，刷新了本周二所创的逆回购工具用量最高纪录。

2、据SMM报道，据云南省能源局《关于进一步扩大云南电网有序用电规模的通知的批复》通知，云南电网有限责任公司将原则上以行业度电增加值由高到低的顺序（单晶硅、钢铁、有色金属冶炼、水泥、化肥、黄磷、电石、铁合金、工业硅、电解铝），逐步增加用电负荷。

3、据SMM报道，现阶段，云南、内蒙和贵州等地相继加大对电解铝等高耗能行业的管控，一方面严控环保和落实双碳政策，使得当地电解铝运行产能和开工出现波动，另一方面，云南、内蒙古等省电解铝新增产能较计划或有所放缓。

重要声明

本报告中的信息均来源于公开可获得资料，国元期货力求准确可靠，但对这些信息的准确性及完整性不做任何保证，据此投资，责任自负。本报告不构成个人投资建议，也没有考虑到个别客户特殊的投资目标、财务状况或需要。客户应考虑本报告中的任何意见或建议是否符合其特定状况。

联系我们 全国统一客服电话：400-8888-218

国元期货总部

地址：北京东城区东直门外大街 46 号天恒大厦 B 座 21 层

电话：010-84555000

合肥分公司

地址：合肥市蜀山区金寨路 91 号立基大厦 A 座六楼（中国科技大学金寨路大门斜对面）

电话：0551-62895501

福建分公司

地址：福建省厦门市思明区莲岳路 1 号 2204 室之 01 室（即磐基商务楼 2501 室）

电话：0592-5312522

大连分公司

地址：大连市沙河口区会展路 129 号国际金融中心 A 座期货大厦 2407、2406B。

电话：0411-84807840

西安分公司

地址：陕西省西安市雁塔区二环南路西段 64 号凯德广场西塔 6 层 06 室

电话：029-88604088

上海分公司

地址：上海自由贸易试验区民生路 1199 弄 1 号 3 层 C 区

电话：021-68400292

通辽营业部

地址：内蒙古通辽市科尔沁区建国路 37 号世基大厦 12 层

电话：0475-6380818

合肥营业部

地址：合肥市庐阳区国轩凯旋大厦四层（合肥师范学院旁）

电话：0551-68115906、0551-68115888

郑州营业部

地址：郑州市金水区未来路 69 号未来大厦 1410 室

电话：0371-53386892/53386809

青岛营业部

地址：青岛市崂山区秦岭路 15 号 1103 室

电话 0532-66728681

深圳营业部

地址：深圳市福田区园岭街道百花二路 48 号二层（深圳实验小学对面）

电话：0755-82891269

杭州营业部

地址：浙江省杭州市滨江区江汉路 1785 号网新双城大厦 4 幢 2201-3 室

电话：0571-87686300